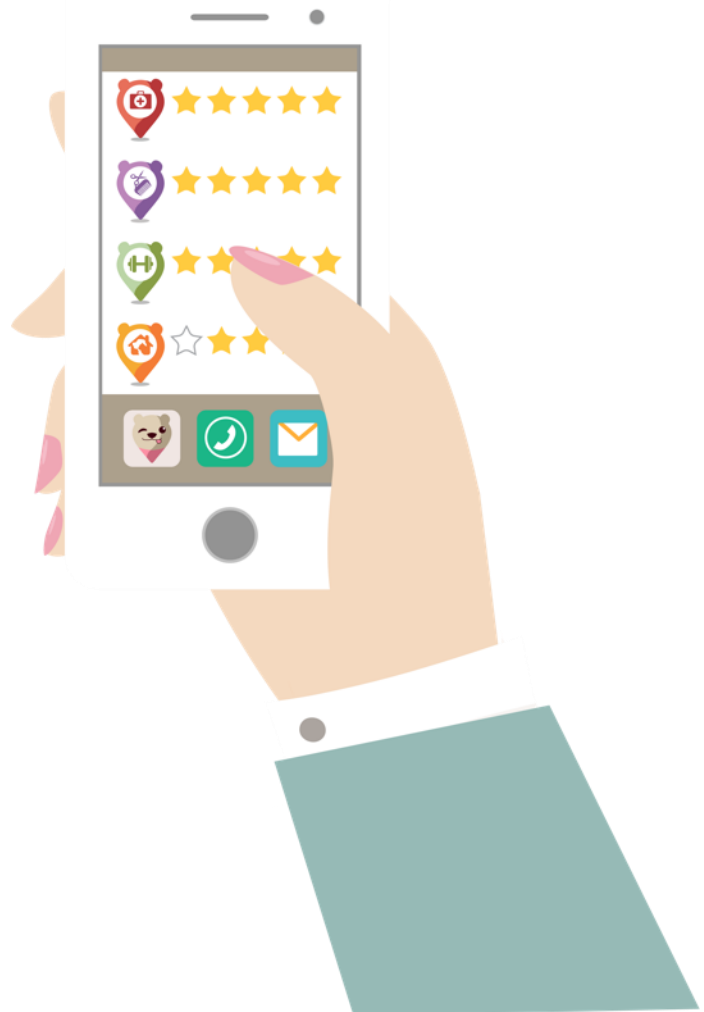


Infoblatt für Euer Angebot in der Kategorie Tierheim



Die qualitativ hochwertige App bietet sehr gute Möglichkeiten Ihr Tierheim im Umkreis bekannt zu machen. Viele Nutzer schätzen die Bewertungen und die Möglichkeit sich das Tierheim, im Vorfeld anhand der hochgeladenen Bilder, anzuschauen. Da sich die Menschen heute nicht mehr so intensiv mit Ihrer Umgebung auseinandersetzen, werden die Tierheime meist übersehen, oder sie werden nicht wahrgenommen. Viele Organisationen, die heute um Spenden bitten kommen bereits an die Tür oder sammeln vor dem Supermarkt. Den Tierheimen fehlt es oft an freiwilligen Spendensammlern und somit haben sie keinen Zugang zu diesen Mitteln. Durch die App und die Registrierung hierüber finden die Tierfreunde schnell ein Tierheim in ihrer Umgebung und können sich über das Profil einen guten Überblick verschaffen. Die Tierheime werden wahrgenommen und können über die App sogar bewertet werden.





Durch die einfache Spendenfunktion in der App kann dem Tierheim jeder auf einfachem Wege eine Spende zukommen lassen, ohne vorher die Kontoverbindung erfragen zu müssen. Das Tierheim wird sofort benachrichtigt und erhält die Daten des Spenders, damit, bei Beträgen über 20€ auch eine Spendenquittung per Post oder Email an den Spender geschickt werden kann. Selbstverständlich überprüft das blepi Team alle Daten des Tierheimes, die Kontoverbindung und die Adressdaten, damit niemand diese Funktion für eigene Zwecke missbrauchen kann. Die Anzahl und Güte der Bewertungen ermöglichen dem Tierheim, an dem aktuellen Serviceangebot kontinuierlich zu arbeiten und dieses zu verbessern.

Das blepi Team sorgt dafür, dass keine unqualifizierten bzw. unangebrachten Kommentare veröffentlicht werden. Das Tierheim hat die Möglichkeit, auf jede Bewertung zu antworten und gegebenenfalls Stellung zu nehmen. Sollte eine Bewertung zu einer Veränderung geführt haben, kann das Tierheim auch hierüber informieren.

Über die Suchfunktion und die Anzeige des Tierheims in der Übersichtskarte wird es schnell gefunden.

Tierheime können im Profil Bilder von dringenden Vermittlungen hochladen. Diese werden im Profil und der blepi Show angezeigt. Eventuell findet sich ein Tierfreund, der sich einem Tier annehmen möchte. In Zukunft werden diese Bilder auch in der blepi Show auf unserer Webseite www.blepi.de dargestellt.

Folgende Dienste bieten wir als Standard in der App. Sie können diese anbieten, indem Sie diese aktivieren und jeweils einen Preis in Euro für den Dienst und jedes weitere Tier angeben. Die Beispielpreise dienen als Anhaltspunkt und können selbstverständlich überschrieben werden.

Dienste für Tierheime

Erstberatung Welches Tier passt zu mir ?	10€
Tierpension Hund Angebot pro Tag	25€
Tierpension Katze Angebot pro Tag	15€
Tierpension Kleintier Angebot pro Tag	10€



Zusätzlich können Sie über das + Zeichen weitere, **selbst definierte Dienste** anbieten, die dann über die App gebucht werden können.



Für die Werbemaßnahmen, den Bezahlservice, die Akquise und selbstverständlich unseren Service wie App Optimierung, Hosting und Backend behalten wir 10% des Buchungswertes ein. Bitte beachten Sie, dies bei der Berechnung Ihrer Preise in der App, da die Kunden nur den Betrag zahlen, der auch in der App ausgewiesen ist.

Eure Werbung

Damit Ihr für Euren neuen Service auch die besondere Aufmerksamkeit bekommt, könnt Ihr,



innerhalb der App, unter Ihrem Profil **kostenloses Infomaterial** anfordern.



Dieses Starterpaket besteht aus 2 gleichen Plakaten in Größe DIN A2 die für Euer Tierheim und 50 Infokarten im Visitenkartenformat für Ihre Infotheke.

Ist Euer Interesse geweckt?

Dann gleich in den Store, die App herunterladen und ein interessantes kostenloses Profil Eures Tierheims erstellen.

Wir freuen uns auf Euch!

Eva, Egon und Ivan